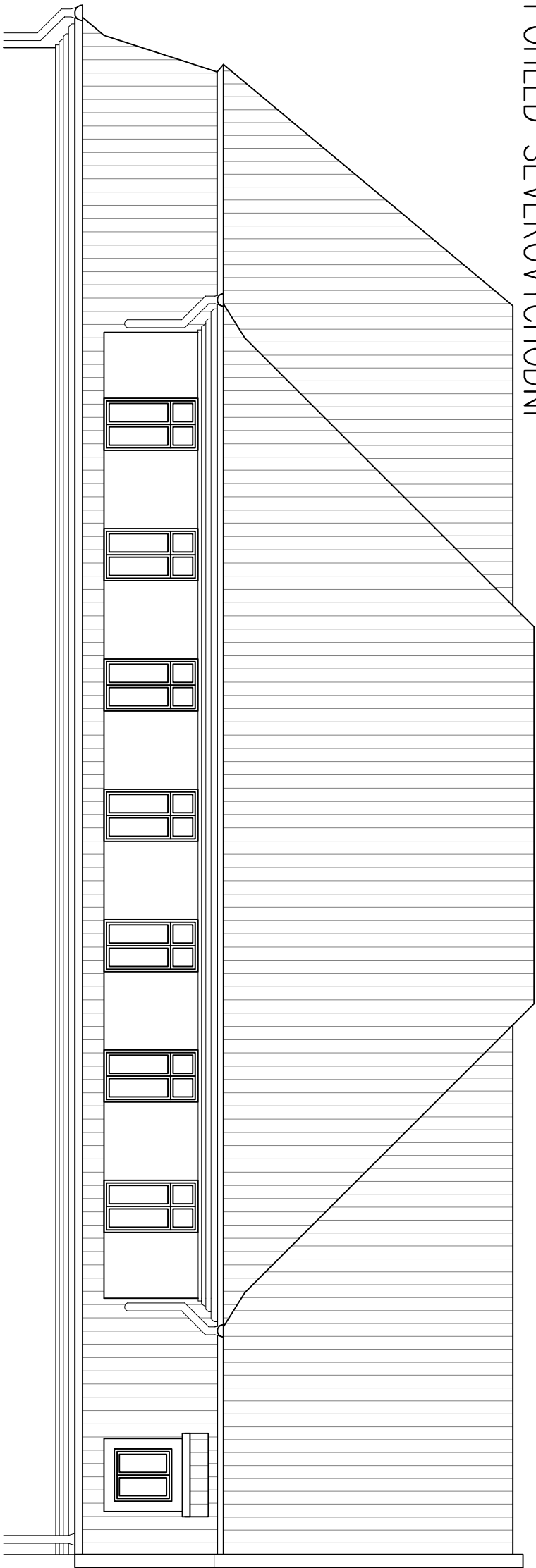
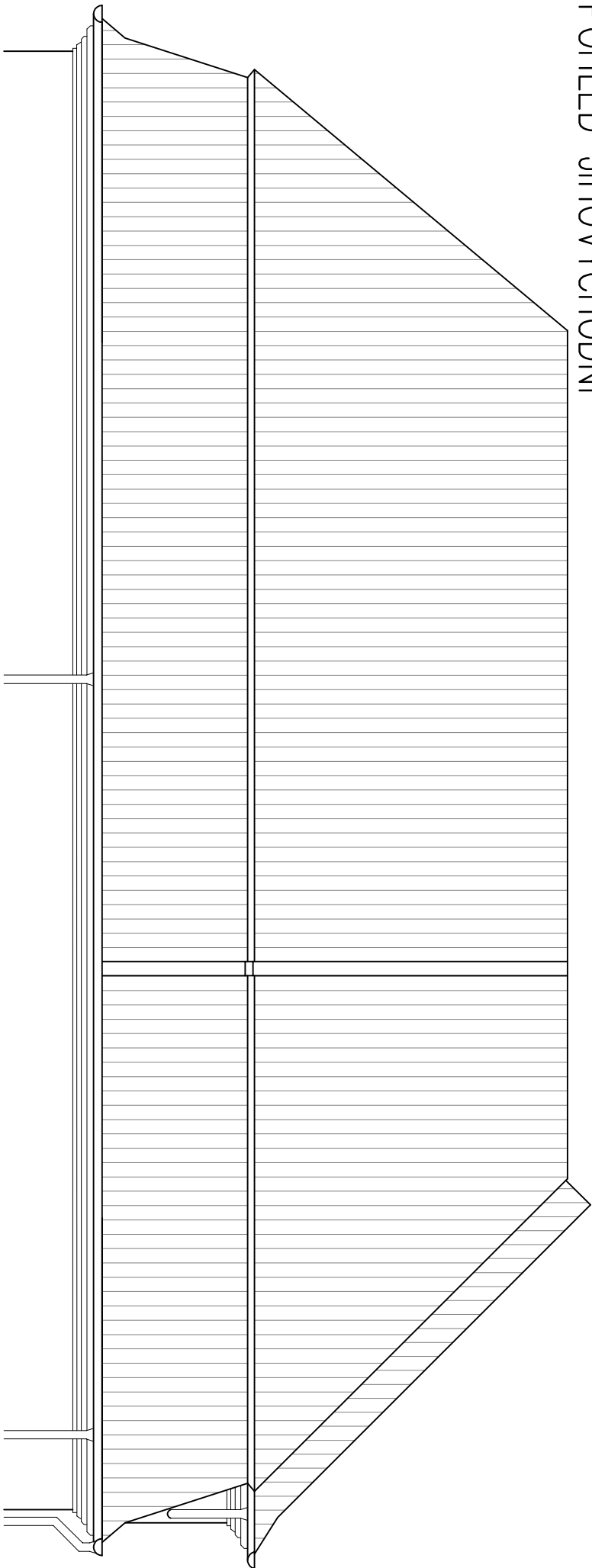


POHLEDY

POHLED SEVEROVÝCHODNÍ



POHLED JIHOVÝCHODNÍ



SKLADBY KONSTRUKCI NOVÝ STAV

- ST1

– NOVÁ STŘEŠNÍ KRYTINA Z FALCOVANÉHO POZINK. PLECHU

– DŘEVĚNÉ LATĚ 60x40mm

– DŘEVĚNÉ KONTRALATĚ 60x40mm

– POJIŠTNÁ HYDROIZOLAČNÍ FÓLIE tl. 2 mm

– DŘEVĚNÝ KROV

POZNÁMKA

- BUDE VYMĚNĚNA STÁVAJÍCÍ STŘEŠNÍ VLÁKNOCEMENTOVÁ KRYTINA ZA NOVOU KRYTINU Z FALCOVANÉHO OCELOVÉHO PLECHU ŽÁROVĚ POZINKOVANÉHO POPLASTOVANÉHO, PLOCHA STŘECHY 1025m²
- NOSNÁ KONSTRUKCE KROVU BYLA ZKONTROLOVÁNA ODBORNÍKEM, PRVKY KROVU VE ŠPATNÉM STAVU BUDOU VYMĚNĚNY ZA NOVE VČETNĚ KVALITNÍ IMPREGNACE DŘEVA
- BUDE PROVEDENA VÝMĚNA POŠKOZENÝCH DŘEVĚNÝCH LATÍ A KONTRALATÍ VČETNĚ KVALITNÍ IMPREGNACE DŘEVA
- SOUČASNĚ S VÝMĚNOU STŘEŠNÍ KRYTINY BUDOU STÁVAJÍCÍ KLEMPÍŘSKÉ PRVKY DEMONTOVANÉ A NAHRAZENÉ NOVÝMI Z OCELOVÉHO
- POZINKOVANÉHO POPLASTOVANÉHO PLECHU
- PŘI MONTÁŽI A ŘEŠENÍ DETAILŮ JE NUTNO SE ŘÍDIT DANÝMI TECHNOLOGICKÝMI PŘEDPISY VÝROBCE DODÁVANÉ KRYTINY
- NOVÉ STŘEŠNÍ KLEMPÍŘSKÉ PRVKY BUDOU PŘIPOJENÉ NA JÍMACÍ HROMOSVODNÝ SYSTÉM
- U SPODNÍHO OKRAJE STŘEŠNÍ ROVINY (V MÍSTĚ NAD PODPOROU) BUDOU OSAZENÉ SNĚHOVÉ ZÁBRANY VE DVOU ŘADÁCH, TYP DLE POUŽITÉ STŘEŠNÍ KRYTINY
- NEVYUŽÍVANÁ KOMINOVÁ TĚLESA BUDOU ODBOURÁNA POD STŘEŠNÍ PLAŠŤ VČETNĚ POCHÝZÍCH LÁVEK
- VĚTŠINA STÁVAJÍCÍCH STŘEŠNÍCH LÁVEK UCHYCENÝCH NA KOMINOVÝCH TĚLESECH BUDOU SPOLU S KOMINOVÝMI TĚLESY ODBOURÁNA, OSTATNÍ LÁVKY BUDOU DLE AKTUÁLNÍHO STAVU VYSPRAVENY – PŘEBROUŠENY A NATŘENY, NEBO VYMĚNĚNY ZA NOVE OCELOVÉ S ROŠTEM
- STÁVAJÍCÍ HYDROIZOLAČNÍ FÓLIE VLOŽENÁ MEZI KROKVE A LATĚ BUDE VYMĚNĚNA ZA NOVOU V CELEM ROZSAHU STŘECHY
- ODVĚTRÁVACÍ KOMINKY BUDOU PO ZHOTOVENÍ NOVÉHO STŘEŠNÍHO PLAŠTĚ DOPLOJENY NA NOVE OSAZENÉ PVC KOMINKY PROSTUPUJÍCÍ NAD STŘEŠNÍ PLAŠŤ
- BUDE INSTALOVÁN NOVÝ ZÁCHYTNÝ SYSTÉM PROTI PÁDU OSOB
- INSTALACE OCHRANY (HROTY) PROTI HOLUBŮM ZABRÁNŮJÍCÍ DOSEDÁNÍ HOLUBŮ A JINÝCH PTÁKŮ NA ŘÍMSY, ATIKY, PARAPETY A OKAPY
- STÁVAJÍCÍ STŘEŠNÍ VÝLEZY BUDOU VYMĚNĚNY ZA NOVE
- BUDE PROVEDENA OPRAVA STÁVAJÍCÍCH VÝVODŮ VZDUCHOTECHNIKY NAD STŘEŠNÍ PLAŠŤ

VYPRACOVAL		ZODP. PROJEKTANT	
ING. PETRA KÖLLNEROVÁ		ING. TOMAŠ PACOLA	
OBJEDNATEL		MĚSTO BOHUMÍN, MASARYKOVA 158, NOVÝ BOHUMÍN, 735 81 BOHUMÍN	
MÍSTO STAVBY		KAT. ÚZ. STARÝ BOHUMÍN, PARC. Č. 46	
AKCE	DOMOV PRO SENIORY CESMÍNA VE STARÉM BOHUMÍNĚ – OPRAVA STŘECHY		
	DATUM		
	ZARÍ 2021		
ÚČEL		DPS	
OBSAH VÝKRESU		POHLEDY	
MĚŘÍTKO		Č. VÝKRESU	
1:100		D.08	